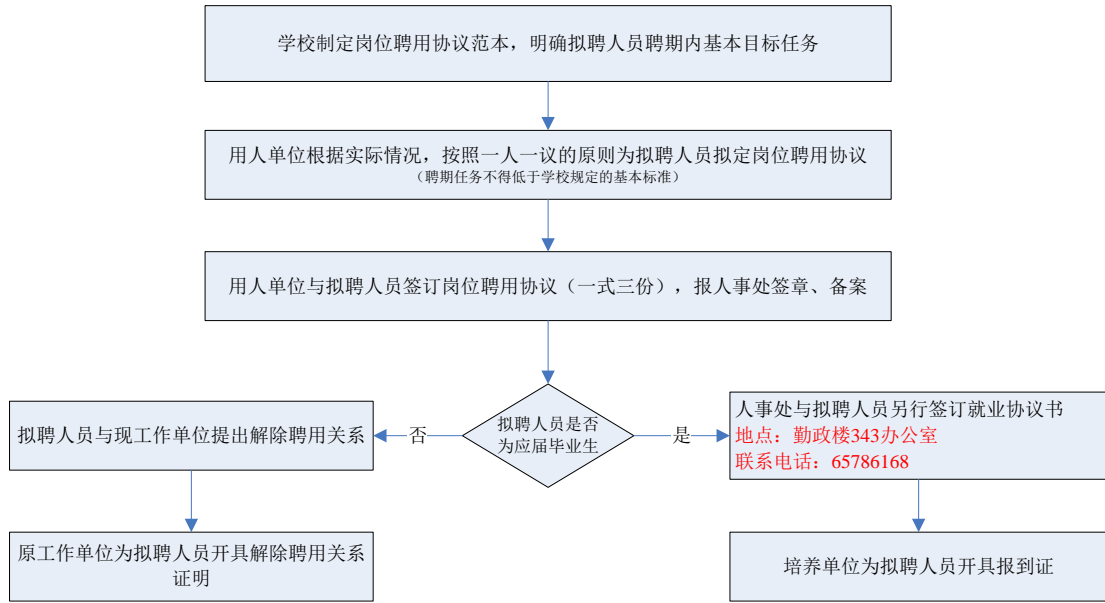
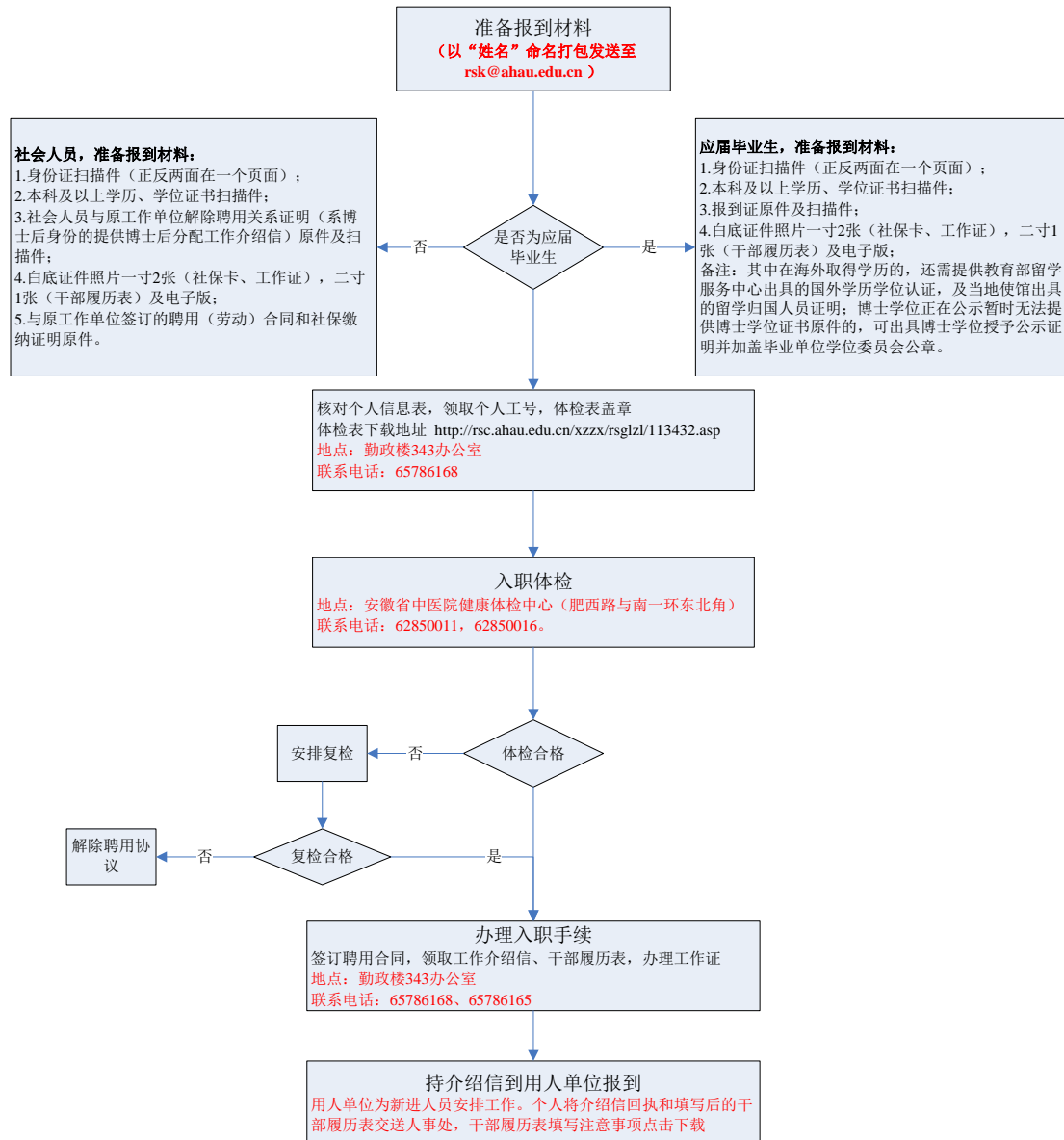


# 签约



# 报到



## 办理一卡通

### 指定银行开户办理工资卡

材料:

- 1.本人身份证原件
- 2.工作证复印件

地点: 徽商银行安庆路支行(省公安厅对面)

联系电话: 62819938、62847057

### 财务处办理一卡通

材料:

- 1.本人身份证原件
- 2.徽商银行卡原件
- 3.工作证原件

地点: 勤政楼239室

联系电话: 65786605

### 自助机圈存

自助多媒体机位置: 财务处、校园一卡通中心、图书馆、经济技术学院、校医院和徽商银行24H自助银行内及各餐饮中心入口处

一卡通操作: <http://ykt.ahau.edu.cn/操作指南.html>

一卡通常见问题: <http://ykt.ahau.edu.cn/问题解答.html>

## 办理校园机动车辆智能卡

材料:

1.安徽农业大学新进人员申领校园机动车辆智能卡申请表

点击下载: <http://rsc.ahau.edu.cn/xzzx/rsqzl/82295.asp>

2.车辆行驶证、个人驾驶证复印件,如车辆是配偶名下的,另需提供结婚证复印件。

地点: 保卫处一楼门禁管理中心

联系电话: 65786425, 徐老师

# 开通数字校园

新进教职工在人事处领取工号后，人事处相关数据录入人事系统。待数据同步到学校数据中心后（约1小时左右），**开始使用数字校园。**

## 数字校园

数字校园是学校面向师生、以计算机访问为主的各类应用入口。用户名为工号、密码为身份证后6位

## 校内上网

访问<http://210.45.176.2>，下载上网认证客户端，运行该软件，填入必要信息，其中服务器IP: 210.45.176.2；用户名为工号；密码在**数字校园/网络计费/个人资料**中修改。

## 邮件申请

在**数字校园**中，将鼠标移动到**邮件提醒**窗口的右上角，点击出现的三角箭头下的个性配置，进入到申请邮箱界面，填入申请的邮箱名后提交。

## 掌上安农

掌上安农APP是学校面向师生、以移动终端访问为主的各类应用的入口。主要功能包含新闻资讯、通知公告、一卡通查询、工资查询等。  
<http://m.ahau.edu.cn>  
用户名和密码与学校数字校园相同

## 云盘

学校面向教师提供50G空间，用于个人资料的存储。  
从**数字校园/云盘**中进入，可以使用web和客户端两种方式使用。

## 师资展示

在**数字校园/师资展示**中填写，师资展示系统中正高级专业技术人员将在学校网站的**师资队伍/专家信息**中展示，其他类别的人员信息将在学院网站上进行展示。

## 其他更多应用

请关注数字校园和掌上安农。

## 迁移户籍

材料:

- 1.人事处开具的在职证明原件;
  - 2.户口转移介绍信(或户籍登记表)原件;
  - 3.应届毕业生报到证(或博士后分配工作介绍信,或社会人员最高学历证书和学位证书)复印件,加盖人事处公章;
- 户籍接收地址:合肥市长江西路130号安徽农业大学教职工集体户  
所辖派出所:合肥市蜀山区琥珀派出所

地点:保卫处一楼门禁管理中心

联系电话:65786431张老师

## 转接党组织关系

材料:

培养单位或原工作单位开具的党组织关系介绍信原件  
介绍信抬头

外省生源填:中共安徽省委教育工委;

本省生源填:中共安徽农业大学党委组织部。

地点:勤政楼302室

联系电话:65786112崔老师

## 办理工资、社保、公积金手续

### 人事处办理起薪

材料:

- 1.本人身份证复印件
- 2.徽商银行(安庆西路支行)工资卡复印件

地点:勤政楼343室

联系电话:65786165郭老师

### 人事处办理社保卡

#### 1.事业编制人员:

参加省直单位养老、医疗、生育保险和职业年金;

领取《信息采集表》,核对信息签字确认

社保卡和中国银行存折使用说明:<http://rsc.ahau.edu.cn/tzgg/66025.asp>

#### 2.人事代理人员:

参加合肥市养老、医疗、生育、失业和工伤保险;

领取《录用人员登记表》,核对信息签字确认

个人交保信息查询:<http://60.173.202.220/wssb/>

地点:勤政楼343室

联系电话:65786165陈老师

### 财务处办理公积金缴存

参加省直单位公积金缴纳

个人缴存信息查询:<http://www.ahgjj.gov.cn/>

地点:勤政楼239室

联系电话:65786419邱会计

相关材料由人事处转交